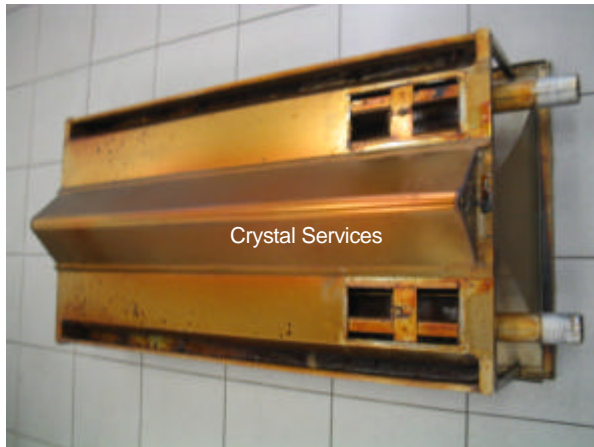


Selbstreinigende Anlagen Küchenlüftung vorher - nachher

CRYSTALSERVICES
Feigl GmbH Semmelweisstr.20
A - 4055 Pucking
Tel. +43 / (0) 7229 / 82 766
Fax. +43 / (0) 7229 / 82 776
<http://www.crystalservices.at>
E-mail: office@crystalservices.at

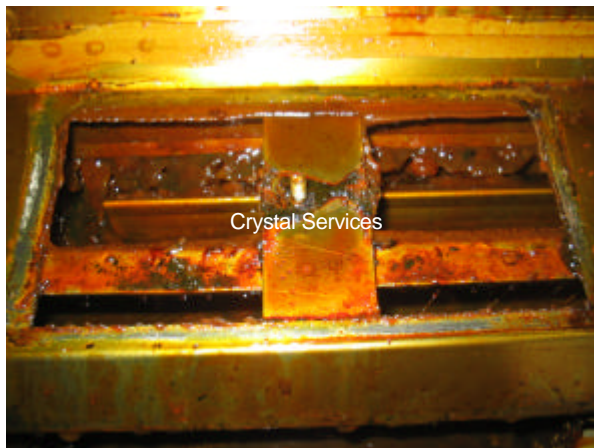
Selbstreinigende Lüftungsanlagen sind im Innenbereich trotz Spülvorgang stark verunreinigt. Für eine gründliche Reinigung ist eine Demontage sinnvoll. Eine Demontage und Montage ist mit relativ geringem Aufwand verbunden und sichert Ihnen eine qualitätsvolle Durchführung der Servicearbeiten. Wie sie an Hand der Bilddokumentation sehen können, ist eine Reinigung der selbstreinigenden Anlagen in eingebauten Zustand nicht empfehlenswert und kann allenfalls nur als oberflächlich bezeichnet werden. Weiters entnehmen Sie bitte dem Leistungsverzeichnis.



Selbstreinigende Anlage vorher



Selbstreinigende Anlage nachher



Innenansicht vorher



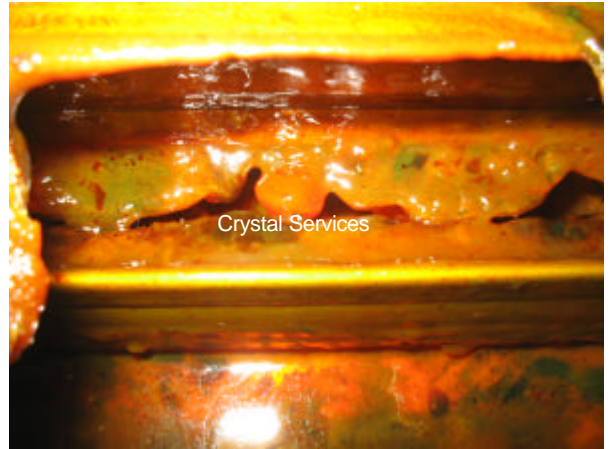
Innenansicht nachher

Selbstreinigende Anlagen
Küchenlüftung
vorher - nachher

CRYSTALSERVICES
Feigl GmbH Semmelweisstr.20
A - 4055 Pucking
Tel. +43 / (0) 7229 / 82 766
Fax. +43 / (0) 7229 / 82 776
<http://www.crystalservices.at>
E-mail: office@crystalservices.at



Innenansicht verschmutzt



Innenansicht verschmutzt



Abdeckblech vorher



Abdeckblech nachher

Selbstreinigende Anlagen Küchenlüftung vorher - nachher



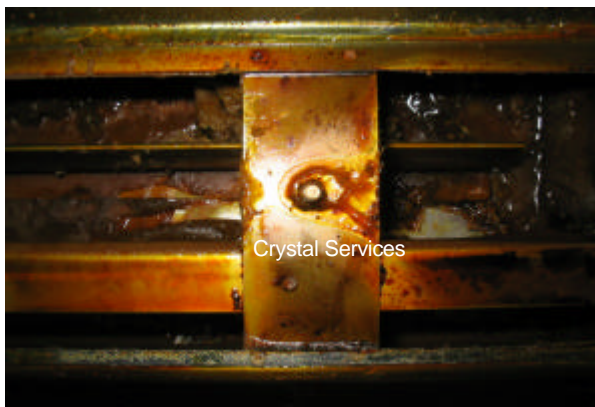
verschmutzt



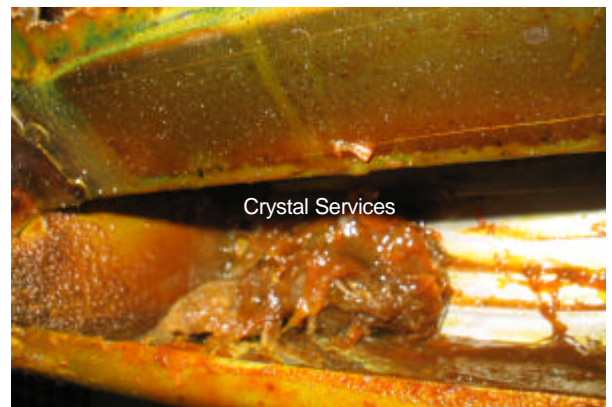
Nach der Reinigung



Bereich Küchenfettabluft Abflußrohr vorher /mit
Fettablagerungen verlegt Wasser kann nicht mehr
ungehindert abrinnen Gefahr des
Wasserüberlaufens



Innen stark verschmutzt



Innen stark verschmutzt